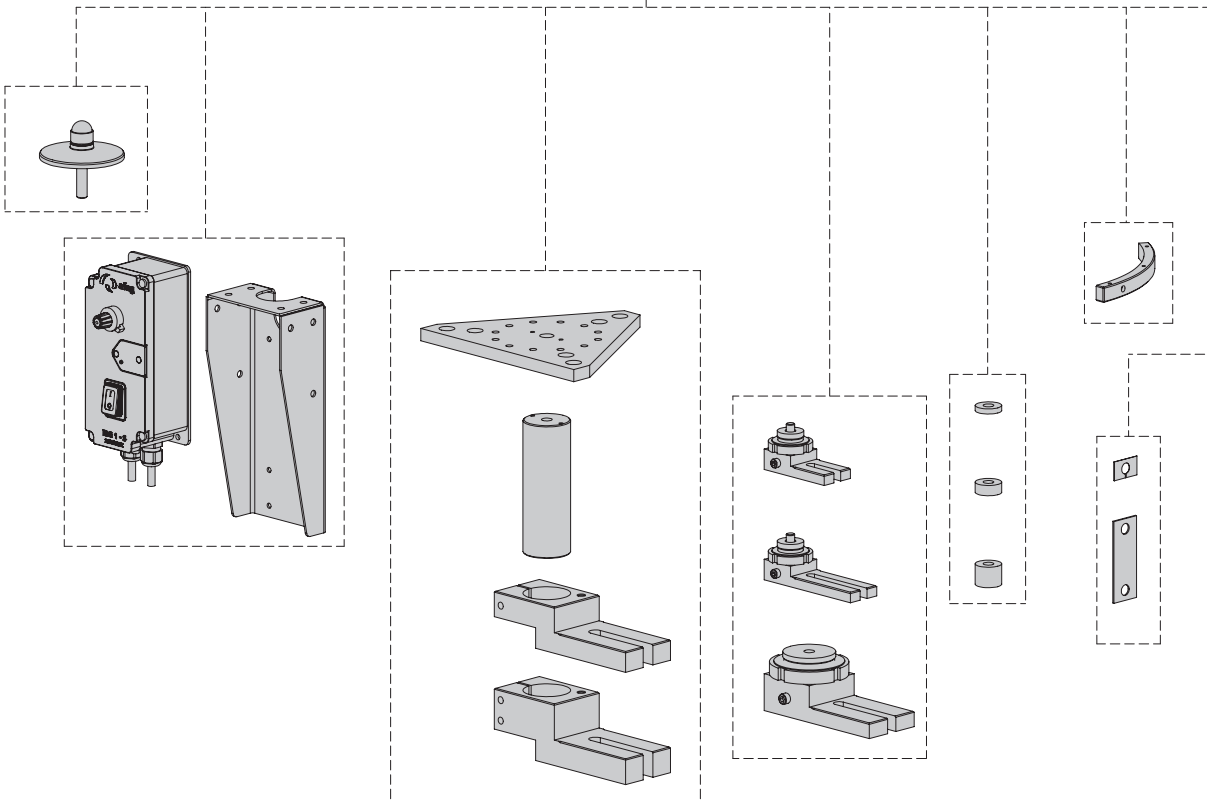
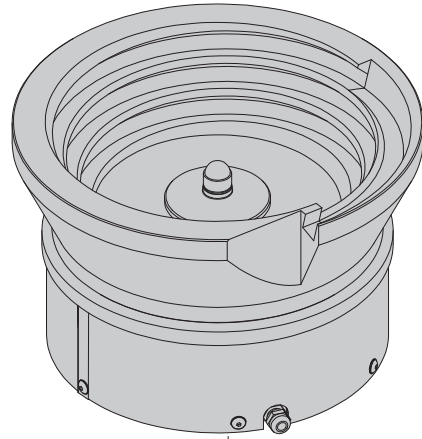


Übersicht  
Zubehör BF

Exposé sommaire  
Accessoires BF

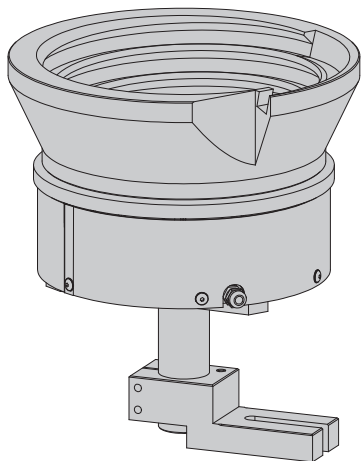
Compendium  
Accessories BF



Für die Befestigung des BF sind 2 Varianten möglich:

Pour la fixation de la BF deux variantes sont possibles:

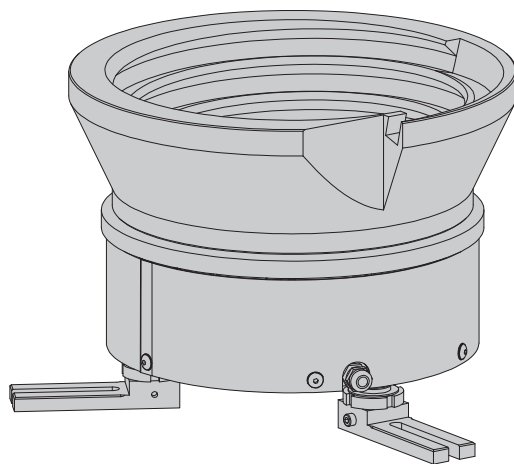
For the attachment of the BF 2 variants are possible:



Aufbau mit Befestigungsplatte, Säule und Klemmfuß

Construction avec plaque de fixation, colonne et de fixation de montage

Construction with fixing plate, column and mounting attachment

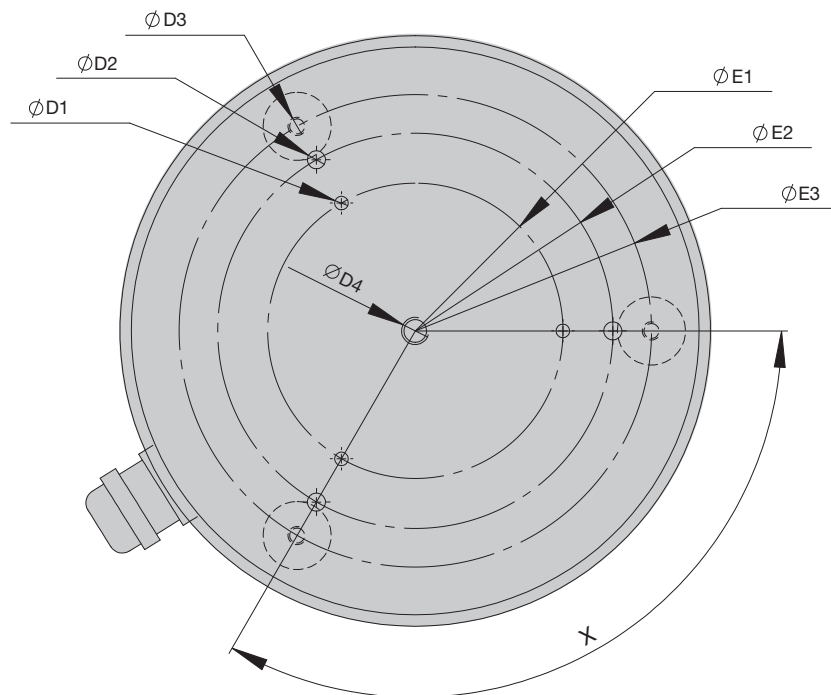
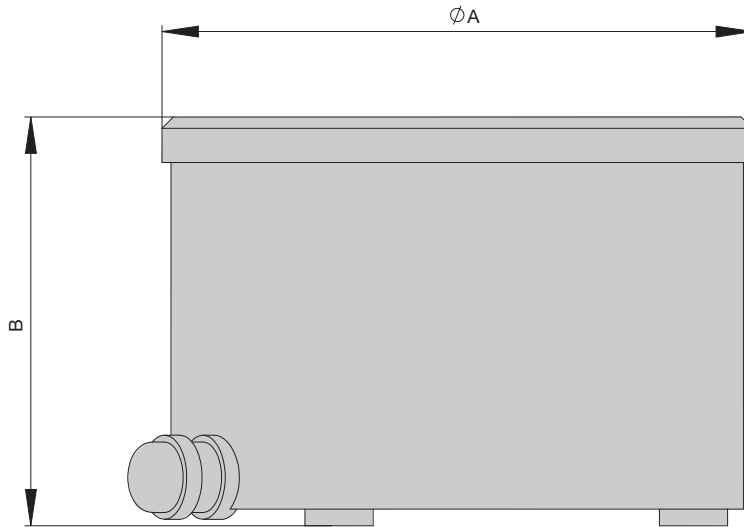


Aufbau mit Nivellierfüßen

Construction de pieds de nivellement

Construction with leveling feet

WENDELFÖRDERER  
 BASE VIBRANTE  
 BOWL FEEDER DRIVES



BF10 - 15



TECHNISCHE DATEN  
DONNÉES TECHNIQUES  
TECHNICAL DATA

Typ	Type	Type	BF10	BF15
Bestellnummer	Article no.	Order no.		
Rechts* - 12 <sup>°**</sup> 230 V / 50 Hz	Droite* - 12 <sup>°**</sup> 230 V / 50 Hz	Right* - 12 <sup>°**</sup> 230 V / 50 Hz	50042183	50042190
Links* - 12 <sup>°**</sup> 230 V / 50 Hz	Gauche* - 12 <sup>°**</sup> 230 V / 50 Hz	Left* - 12 <sup>°**</sup> 230 V / 50 Hz	50028522	50029786
Rechts* - 12 <sup>°**</sup> 115 V / 60 Hz	Droite* - 12 <sup>°**</sup> 115 V / 60 Hz	Right* - 12 <sup>°**</sup> 115 V / 60 Hz	50042179	50042186
Links* - 12 <sup>°**</sup> 115 V* / 60 Hz	Gauche* - 12 <sup>°**</sup> 115 V / 60 Hz	Left* - 12 <sup>°**</sup> 115 V / 60 Hz	50042180	50042187

Masse / Dimensions	Einheit / Unités / Units	BF10	BF15
A	[mm]	104	130
B	[mm]	64	90
D1	[mm]	3H7	3H7
D2	[mm]	4H7	4H7
D3	---	3 x M4	3 x M4
D4	---	M6	M6
E1	[mm]	51	65
E2	[mm]	65	87
E3	[mm]	70	104
X	[°]	120	120

Technische Daten	Données techniques	Technical data	BF10	BF15
Zul. Trägheitsmoment ±10 %	Moment d'inertie admis ±10 %	Admissible moment of inertia ±10 %	0,03 kgdm <sup>2</sup>	0,12 kgdm <sup>2</sup>
Zul. Topfgewicht ±30 %	Poids de bols admis ±30 %	Admissible bowl weight ±30 %	0,16 kg	0,55 kg
Gewicht Gerät	Poids appareil	Weight device	2,2 kg	4,7 kg
Leistung	Puissance	Power	11 VA	27,5 VA
Schutzart	Protection	Protection class	IP54	IP54
Schwingkräfteausgleich	Compensation des forces oscillantes	Reactive force compensation	•	•
Betriebsfrequenz (elektrisch) in Hz	Frequence du vibreur (électrique) en Hz	Vibrator frequency (electric) in Hz	50/60	50/60
Mechanische Schwingungen pro min	Vibrations mécaniques par min	Mechanical vibrations per min	6000/7200	6000/7200
Lieferumfang	Volume de livraison	Scope of delivery		
Gerät	Appareil	Device	•	•
Anzahl Federn	Nombre de ressorts	Number of springs	6	6
Anzahl Zwischenlagen	Nombre des plaquettes intermédiaires	Number of spacers	12	12

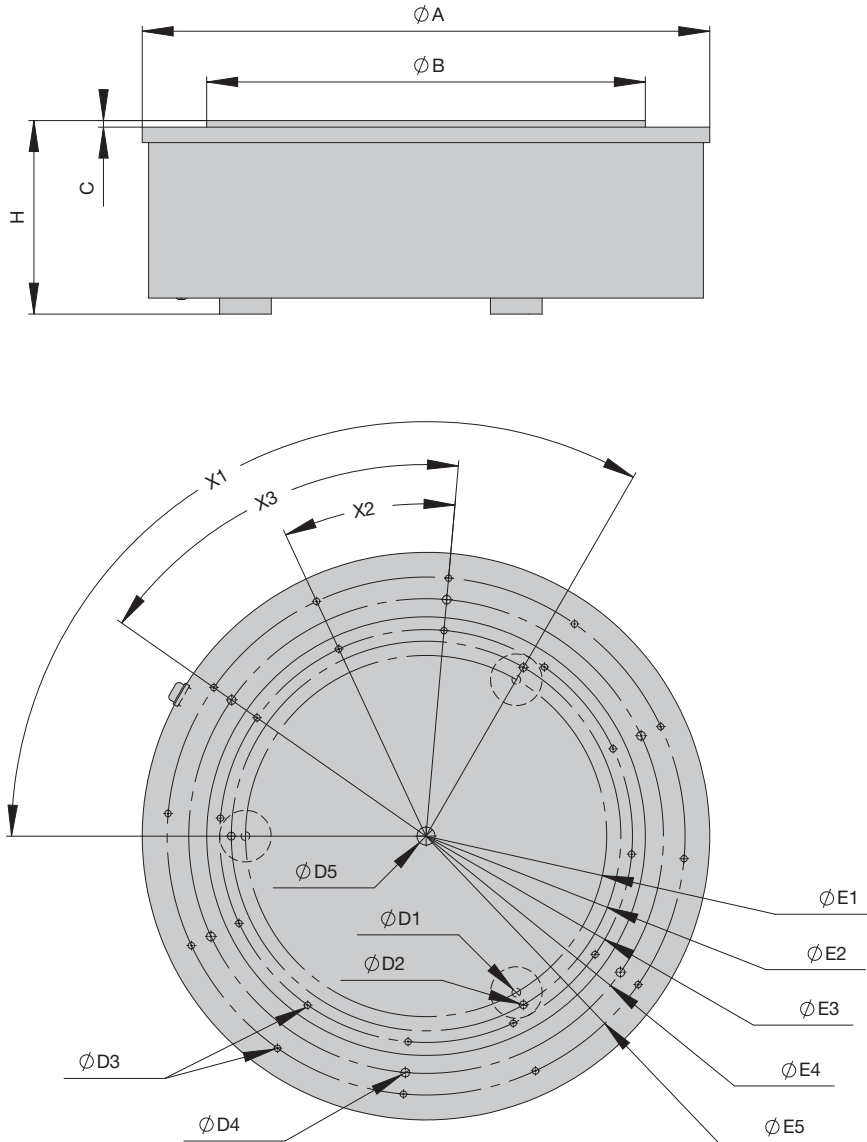
**Hinweis:** Zugehörige Steuergeräte siehe ab Seite 96.  
**Remarque:** Unités de contrôle correspondantes, cf. p. 96.  
**Note:** Refer to p. 96 for appropriate control devices.

• = vorhanden  
• = disponible  
• = available

\*) Drehsinn  
Sens  
Delivery direction

\*\*) Blattfederneigung  
Angle des ressorts à lame  
Angle of the gradient of the leaf springs

WENDELFÖRDERER  
 BASE VIBRANTE  
 BOWL FEEDER DRIVES



BF20-50

Typ	Type	Type	BF20	BF25	BF30	BF35	BF40	BF50
Lieferumfang	Volume de livraison	Scope of delivery						
Gerät	Appareil	Device	•	•	•	•	•	•
Anzahl Federn	Nombre de ressorts	Number of springs	6	6	6	6	6	6
Anzahl Zwischenlagen	Nombre des plaquettes intermédiaires	Number of spacers	12	12	12	12	12	12

**Hinweis:** Zugehörige Steuergeräte siehe ab Seite 96.  
**Remarque:** Unités de contrôle correspondantes, cf. p. 96.  
**Note:** Refer to p. 96 for appropriate control devices.



TECHNISCHE DATEN  
DONNÉES TECHNIQUES  
TECHNICAL DATA

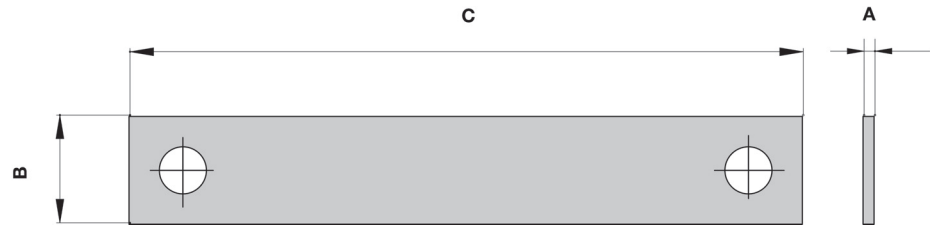
Typ	Type	Type	BF20	BF25	BF30	BF35	BF40	BF50
Bestellnummer	Article no.	Order no.						
Rechts* - 12 <sup>o</sup> ** 230 V / 50 Hz	Droite* - 12 <sup>o</sup> ** 230 V / 50 Hz	Right* - 12 <sup>o</sup> ** 230 V / 50 Hz	50028117	50028101	50013729	50017360	50026172	50028132
Links* - 12 <sup>o</sup> ** 230 V / 50 Hz	Gauche* - 12 <sup>o</sup> ** 230 V / 50 Hz	Left* - 12 <sup>o</sup> ** 230 V / 50 Hz	50028118	50028100	50013728	50017358	50026171	50028133
Rechts* - 18 <sup>o</sup> ** 230 V / 50 Hz	Droite* - 18 <sup>o</sup> ** 230 V / 50 Hz	Right* - 18 <sup>o</sup> ** 230 V / 50 Hz	50042197	50030815	50027880	50029657	50030826	50031622
Links* - 18 <sup>o</sup> ** 230 V / 50 Hz	Gauche* - 12 <sup>o</sup> ** 230 V / 18Hz	Left* - 18 <sup>o</sup> ** 230 V / 50 Hz	50032808	50030814	50027872	50029648	50030825	50031621
Rechts* - 12 <sup>o</sup> ** 115 V / 60 Hz	Droite* - 12 <sup>o</sup> ** 115 V / 60 Hz	Right* - 12 <sup>o</sup> ** 115 V / 60 Hz	50042193	50042198	50042202	50042206	50042210	50042214
Links* - 12 <sup>o</sup> ** 115 V* / 60 Hz	Gauche* - 12 <sup>o</sup> ** 115 V / 60 Hz	Left* - 12 <sup>o</sup> ** 115 V / 60 Hz	50042194	50042199	50042203	50042207	50042211	50042215
Rechts* - 18 <sup>o</sup> ** 115 V / 60 Hz	Droite* - 18 <sup>o</sup> ** 115 V / 60 Hz	Right* - 18 <sup>o</sup> ** 115 V / 60 Hz	50042195	50042200	50042204	50042208	50042212	50042216
Links* - 18 <sup>o</sup> ** 115 V / 60 Hz	Gauche* - 18 <sup>o</sup> ** 115 V / 60 Hz	Left* - 18 <sup>o</sup> ** 115 V / 60 Hz	50042196	50042201	50042205	50042209	50042213	50042217

Masse / Dimensions	Einheit / Unités / Units							
A	[mm]	180	224	265	305	350	440	
B	[mm]	146	194	194	294	294	340	
C	[mm]	2	2	3	3	3	5	
D1	---	3 x M6	3 x M6	3 x M8	3 x M8	3 x M8	3 x M8	
D2	[mm]	4H7	5H7	5H7	5H7	5H7	6H7	
D3	---	---	---	M6	M6	M6	M6	
D4	[mm]	---	5H7	5H7	5H7	---	M8	
D5	---	M8	M10	M10	M10	M12	M16	
E1	[mm]	120	120	195	195	195	280	
E2	[mm]	87	140	140	162	214	302	
E3	[mm]	---	---	---	---	---	320	
E4	[mm]	---	162	162	214	---	368	
E5	[mm]	---	---	186	186	320	400	
H	[mm]	90	93	100	103	112	150	
X1	[°]	120	120	120	120	120	120	
X2	[°]	---	---	90	90	30	30	
X3	[°]	---	---	---	---	---	60	

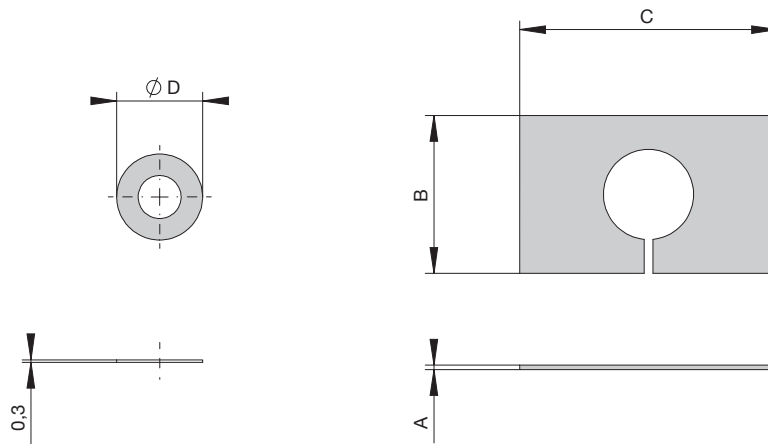
Technische Daten	Données techniques	Technical data						
Zul. Trägheitsmoment ±10 %	Moment d'inertie admis ±10 %	Admissible moment of inertia ±10 %	1,0 kgdm <sup>2</sup>	2,2 kgdm <sup>2</sup>	4,5 kgdm <sup>2</sup>	8,8 kgdm <sup>2</sup>	17,0 kgdm <sup>2</sup>	65,0 kgdm <sup>2</sup>
Zul. Topfgewicht ±30 %	Poids de bols admis ±30 %	Admissible bowl weight ±30 %	2,0 kg	3,0 kg	4,0 kg	6,0 kg	9,0 kg	20,0 kg
Gewicht Gerät	Poids appareil	Weight device	7,3 kg	12,0 kg	15,4 kg	23,3 kg	34,5 kg	56,6 kg
Leistung	Puissance	Power	69 VA	69 VA	135 VA	135 VA	180 VA	950 VA
Schutzart	Protection	Protection class	IP54	IP54	IP54	IP54	IP54	IP54
Schwingkräfteaus- gleich	Compensation des forces oscillantes	Reactive force compensation	•	•	•	•	•	•
Betriebsfrequenz (elektrisch) in Hz	Frequence du vibreur (électrique) en Hz	Vibrator frequency (electric) in Hz	50/60	50/60	50/60	50/60	50/60	50/60
Mechanische Schwingungen pro min	Vibrations mécaniques par min	Mechanical vibrations per min	6000 / 7200	6000 / 7200	6000 / 7200	6000 / 7200	6000 / 7200	6000 / 7200

- = vorhanden    --- = nicht vorhanden    \*) Drehsinn            \*\*) Blattfederneigung
- = disponible    --- = non-disponible    Sens                    Angle des ressorts à lame
- = available    --- = nonexistent    Delivery direction    Angle of the gradient of the leaf springs

ZUBEHÖR WENDELFÖRDERER  
 ACCESSOIRES BASE VIBRANTE  
 ACCESSORY BOWL FEEDER DRIVES



Blattfeder /  
 Lames ressort /  
 Leaf spring



Zwischenlage /  
 Plaque intercalaire /  
 Spacer

**Hinweis:** Zu einer Blattfeder gehören zwei Zwischenlagen

**Remarque:** Deux plaque intercalaire font partie d'un ressort à lames

**Note:** Two spacers belong to one leaf spring

--- = nicht vorhanden

--- = non-disponible

--- = nonexistent

TECHNISCHE DATEN  
DONNÉES TECHNIQUES  
TECHNICAL DATA

Blattfeder	Lames ressorts	Leaf spring	BF10	BF15	BF20	BF25
Bestellnummer	Article no.	Order no.	15148633	50080191	50030807	50030807

Masse / Dimensions	Einheit / Unités / Units					
A	[mm]	0,4	0,6	0,8	0,8	
B	[mm]	12	16	25	25	
C	[mm]	51	68	72	72	

Blattfeder	Lames ressorts	Leaf spring	BF30	BF35	BF40	BF50
Bestellnummer	Article no.	Order no.	15151865	15151865	50030852	50031626

Masse / Dimensions	Einheit / Unités / Units					
A	[mm]	1,5	1,5	1,5	2,0	
B	[mm]	30	30	30	35	
C	[mm]	80	80	88	115	

Zwischenlage	Plaque intercalaire	Spacer	BF10	BF15	BF20	BF25
Bestellnummer	Article no.	Order no.	15170196	15085780	50030808	50030808

Masse / Dimensions	Einheit / Unités / Units					
A	[mm]	---	---	0,5	0,5	
B	[mm]	---	---	17	17	
C	[mm]	---	---	25	25	
D	[mm]	10	12	---	---	

Zwischenlage	Plaque intercalaire	Spacer	BF30	BF35	BF40	BF50
Bestellnummer	Article no.	Order no.	50025641	50025641	50025641	50031627

Masse / Dimensions	Einheit / Unités / Units					
A	[mm]	0,5	0,5	0,5	0,5	
B	[mm]	18,4	18,4	18,4	25	
C	[mm]	30	30	30	35	
D	[mm]	---	---	---	---	

Schwingmagnet	Bobine	Magnet	BF10	BF15	BF20	BF25
Bestellnummer	Article no.	Order no.				
230 V / 50 Hz	230 V / 50 Hz	230 V / 50 Hz	15083534	50270048	50066426	50066426
110 V / 60 Hz	110 V / 60 Hz	110 V / 60 Hz	15073802	50280087	50066429	50066429

Schwingmagnet	Bobine	Magnet	BF30	BF35	BF40	BF50
Bestellnummer	Article no.	Order no.				
230 V / 50 Hz	230 V / 50 Hz	230 V / 50 Hz	15215514	15215514	15215514	15031196
110 V / 60 Hz	110 V / 60 Hz	110 V / 60 Hz	15138144	15138144	15138144	15160938