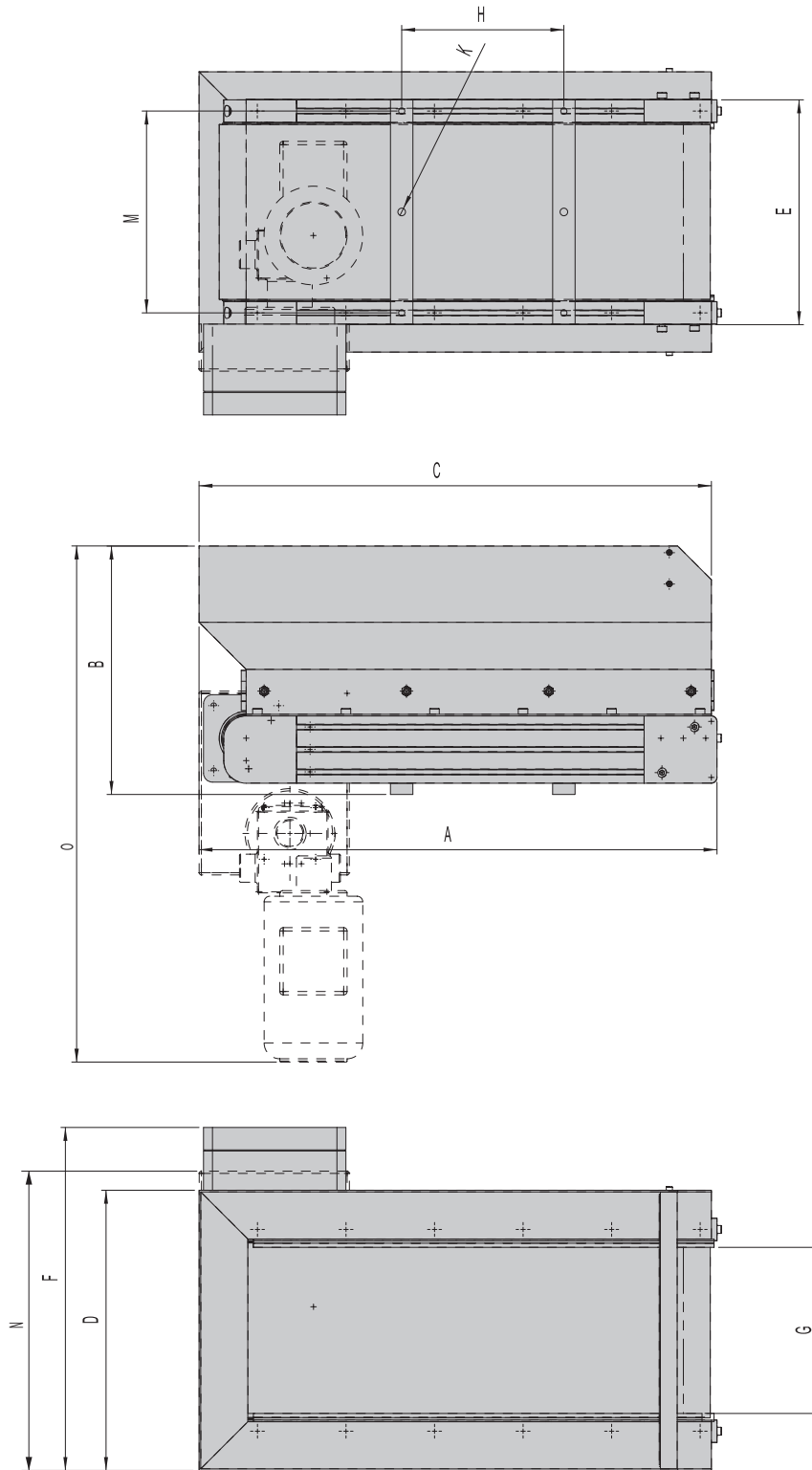


NACHFÜLLVORRICHTUNGEN
 TRÉMIE À REMPLISSAGE
 REFILLING UNITS



Nachfüllbunker NBB10-30 /
 Trémie NBB10-30 /
 Conveyor belt hopper NBB10-30

Gestrichelt dargestellt: Schwerlastausführung
 Figure hachurée: Type charge
 Dashed illustration: Heavy load design



TECHNISCHE DATEN
DONNÉES TECHNIQUES
TECHNICAL DATA

Nachfüllbunker	Trémie à remplissage	Conveyor belt hopper	NBB10	NBB20	NBB30
Bestellnummer	Article no.	Order no.			
24 VDC Standard	24 VDC Standard	24 VDC Standard	15118141	15059461	15187880
230 V / 50 Hz Standard	230 V / 50 Hz Standard	230 V / 50 Hz Standard	15123257	15134353	15138503
230 V / 50 Hz Schwerlast	230 V / 50 Hz Charge	230 V / 50 Hz Charge	15144144	15001006	15010207
115 V / 60 Hz Standard	115 V / 60 Hz Standard	115 V / 60 Hz Standard	15038267	15018864	50035832
115 V / 60 Hz Schwerlast	115 V / 60 Hz Charge	115 V / 60 Hz Heavy Load	15016291	15099904	15205835

Masse / Dimensions	Einheit / Unités / Units			
A	[mm]	462	462	655
B	[mm]	222	300	370
C	[mm]	457	457	650
D	[mm]	250	250	250
E	[mm]	200	200	200
F	[mm]	311	311	311
G	[mm]	150	150	150
H	[mm]	max. 277	max. 277	max. 277
K	---	M8	M8	M8
M	[mm]	180	180	180
N	[mm]	267	267	267
O	[mm]	461	539	609

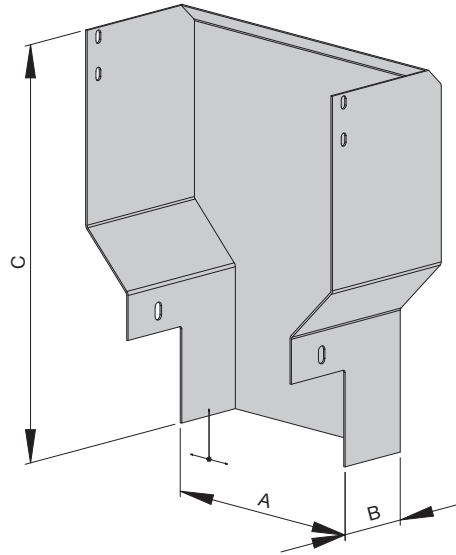
Technische Daten	Données techniques	Technical data			
Füllvolumen	Volume de remplissage	Filling volume	10 l	20 l	30 l
Füllgewicht Standard	Poids de remplissage standard	Filling weight standard	20 kg	20 kg	20 kg
Füllgewicht Schwerlast	Poids de remplissage charge lourde	Filling weight heavy load	40 kg	40 kg	40 kg
Bandgeschwindigkeit	Vitesse du tapis	Belt speed	0,13 m/min	0,13 m/min	0,13 m/min
Gewicht Gerät	Poids appareil	Weight device	19,70 kg	20,10 kg	29,00 kg
Motorleistung:	Puissance du moteur:	Power output:			
24 VDC Standard	24 VDC Standard	24 VDC Standard	7 W	7 W	7 W
230 VAC Standard	230 VAC Standard	230 VAC Standard	23 W	23 W	23 W
230 VAC Schwerlast	230 VAC Charge lourde	230 VAC Heavy load	115 W	115 W	115 W
115 VAC Standard	115 VAC Standard	115 VAC Standard	22 W	22 W	22 W
115 VAC Schwerlast	115 VAC Charge lourde	115 VAC Heavy load	99 W	99 W	99 W
Stromaufnahme:	Puissance consommée:	Power input:			
24 VDC Standard	24 VDC Standard	24 VDC Standard	0,3 A	0,3 A	0,3 A
230 VAC Standard	230 VAC Standard	230 VAC Standard	0,1 A	0,1 A	0,1 A
230 VAC Schwerlast	230 VAC Charge lourde	230 VAC Heavy load	0,5 A	0,5 A	0,5 A
115 VAC Standard	115 VAC Standard	115 VAC Standard	0,2 A	0,2 A	0,2 A
115 VAC Schwerlast	115 VAC Charge lourde	115 VAC Heavy load	0,9 A	0,9 A	0,9 A
Schutzart Standard	Type de Protection standard	Protection class standard	IP54	IP54	IP54
Schutzart Schwerlast	Type de protection charge lourde	Protection class heavy load	IP44	IP44	IP44

Hinweis: Schnabel siehe Seite 84.

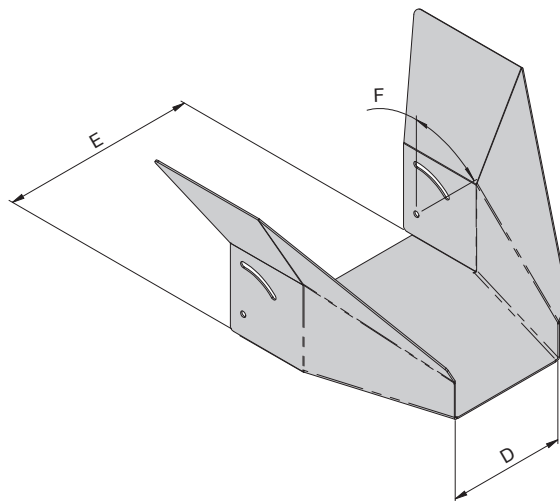
Remarque: Bec de trémie voir page 84.

Note: Outlet refer to page 84.

ZUBEHÖR NACHFÜLLVORRICHTUNGEN
ACCESSOIRES TRÉMIE À REMPLISSAGE
ACCESSORY REFILLING UNITS



Schachtschnabel /
Bec de trémie vertical /
Outlet shaft



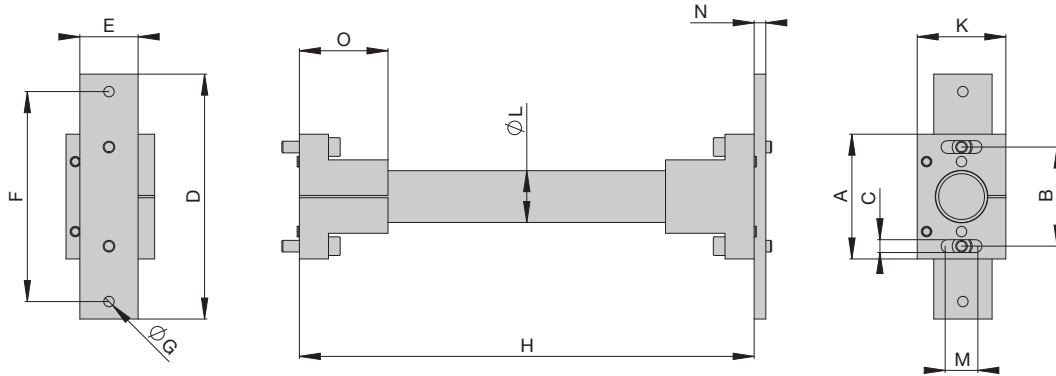
Kippschnabel /
Bec de trémie orientable /
Outlet slide

TECHNISCHE DATEN
 DONNÉES TECHNIQUES
 TECHNICAL DATA

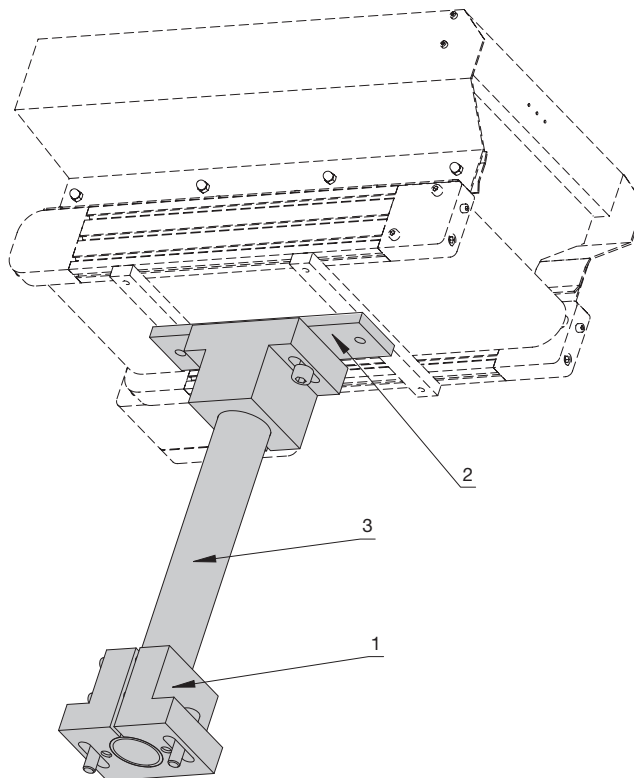
Schnabel	Bec de trémie	Outlet	NBB10	NBB20	NBB30
Bestellnummer	Article no.	Order no.			
Schachtschnabel	Bec de trémie vertical	Outlet shaft	50149339	15145722	50050678
Kippschnabel	Bec de trémie orientable	Outlet slide	50277838	50277838	50277838

Masse / Dimensions	Einheit / Unités / Units			
A	[mm]	168	168	168
B	[mm]	57	57	97
C	[mm]	218	298	368
D	[mm]	120	120	120
E	[mm]	200	200	200
F	[°]	45	45	45

ZUBEHÖR NACHFÜLLVORRICHTUNGEN
 ACCESSOIRES TRÉMIE À REMPLISSAGE
 ACCESSORY REFILLING UNITS



Bunkerständer /
 Support de trémie /
 Conveyor belt hopper stand



Montageaufbau NBB /
 Conception du montage NBB /
 Assembly layout NBB

TECHNISCHE DATEN
DONNÉES TECHNIQUES
TECHNICAL DATA

PosNr. 1 Einfachständerfuß*	Rep. 6 Support simple colonne*	Item No. 6 Single column support*	
Bestellnummer	Article no.	Order no.	11004998

Masse / Dimensions	Einheit / Unités / Units	
A	[mm]	107
B	[mm]	85
C	[mm]	11
K	[mm]	76
M	[mm]	28
O	[mm]	76

PosNr. 2 Zwischenplatte**	Rep. 2 Plaque d'écartement**	Item No. 2 Intermediate plate**	
Bestellnummer	Article no.	Order no.	50017144

Masse / Dimensions	Einheit / Unités / Units	
D	[mm]	210
E	[mm]	50
F	[mm]	180
G	[mm]	9
N	[mm]	10

PosNr. 3 Säule*** in 30 mm-Abstufung	Rep. 3 Tige*** 30 mm de dégradé	Item No. 3 Round*** 30 mm grading	
Bestellnummer	Article no.	Order no.	auf Anfrage sur demande on request

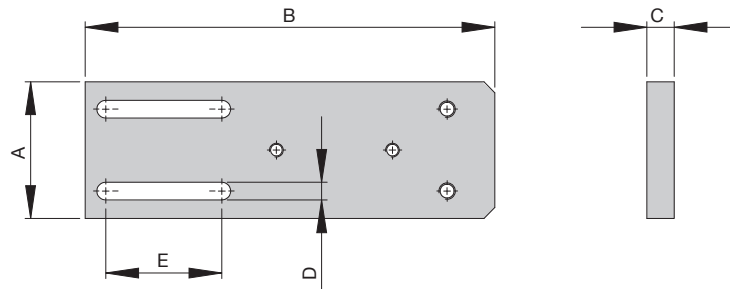
Masse / Dimensions	Einheit / Unités / Units	
L	[mm]	45
H	[mm]	150 - 700

*) Material: 3.2315, wird 2-mal benötigt
 Matériel: 3.2315, nécessaire 2 fois
 Material: 3.2315, required twice

**) Material: 1.0037.07, galvanisch verzinkt und blau chromatiert
 Matériel: 1.0037.07, galvanique zingue et bleu chromatisé
 Material: 1.0037.07, galvanically galvanises and blue chromated

***) Material: 1.4305
 Matériel: 1.4305
 Material: 1.4305

ZUBEHÖR
ACCESSOIRES
ACCESSORY



Erweiterungsplatte* /
Plaque d'élargissement* /
Extension plate*

TECHNISCHE DATEN
DONNÉES TECHNIQUES
TECHNICAL DATA

Erweiterungsplatte*	Plaque d'élargissement*	Extension plate*	
Bestellnummer	Article no.	Order no.	50016735

Masse / Dimensions	Einheit / Unités / Units	
A	[mm]	100
B	[mm]	300
C	[mm]	20
D	[mm]	13
E	[mm]	85

*) Zur Anbindung von 1 x Nachfüllbunker NBB10-30 mit Bunkerständer
Pour fixation à 1 x Trémie NBB10-30 avec support
For fixation of 1 x Refilling unit NBB10-30 with support

Hinweis: Weitere Abmessungen auf Anfrage. Werkstoff 1.0037.07, galvanisch verzinkt und blau chromatiert

Remarque: Autres mesurages sur demande. Matériel 1.0037.07, galvanique zingue et bleu chromatisé

Note: Other dimensions on demand. Matériel 1.0037.07, galvanically galvanises and blue chromated